



Streszczenie Sprawozdania podawane do wiadomości publicznej  
[Sprawozdanie roczne z wdrażania  
Regionalnego Programu Operacyjnego  
Województwa Podkarpackiego  
na lata 2014-2020 za rok 2018]



*Czas na efekty...*



**Cel:** wzmocnienie i efektywne wykorzystanie gospodarczych i społecznych potencjałów regionu dla zrównoważonego i inteligentnego rozwoju województwa.

Oś priorytetowa I



KONKURENCYJNA I INNOWACYJNA GOSPODARKA

„Odkryjmy moc innowacji”

Oś priorytetowa II



CYFROWE PODKARPACIE

„Nowe e-usługi dla Regionu”

Oś priorytetowa III



CZYSTA ENERGIA

„Podłączamy energię z natury”

Oś priorytetowa IV



OCHRONA ŚRODOWISKA NATURALNEGO I DZIEDZICTWA KULTUROWEGO

„Czysty Region, dobry klimat”

Oś priorytetowa V



INFRASTRUKTURA KOMUNIKACYJNA

„Otwieramy się na nowe drogi”

Oś priorytetowa VI



SPOJNOŚĆ PRZESTRZENNA I SPOŁECZNA

„Przestrzeń dla wszystkich”

Oś priorytetowa VII



REGIONALNY RYNEK PRACY

„Stawiamy na dobre miejsca pracy”

Oś priorytetowa VIII



INTEGRACJA SPOŁECZNA

„Wyrównujemy szanse”

Oś priorytetowa IX



JAKOŚĆ EDUKACJI I KOMPETENCJI W REGIONIE

„Wspieramy edukację”

Oś priorytetowa X



Pomoc techniczna



# Postępy

- 2018 -

- Od początku realizacji -

Wnioski poprawne formalnie: **994**  
Wkład UE: **538,47** mln EUR  
% alokacji: 25,47 %



Wnioski poprawne formalnie: **4 862**  
Wkład UE: **2 452,70** mln EUR  
% alokacji: **116,01%**

Wnioski zatwierdzone do dofinansowania: **571**  
Wkład UE: **375,80** mln EUR  
% alokacji: **17,77%**



Wnioski zatwierdzone do dofinansowania: **2 577**  
Wkład UE: **1 515,68** mln EUR  
% alokacji: **71,69%**

Zawarte umowy: **543**  
Wkład UE: **320,55** mln EUR  
% alokacji: **15,16%**



Zawarte umowy: **2 300**  
Wkład UE: **1 368,39** mln EUR  
% alokacji: **64,72%**

Zatwierdzone wnioski o płatność: **5 476**  
Wkład UE: **416,85** mln EUR  
% alokacji: **19,72%**



Zatwierdzone wnioski o płatność: **9 204**  
Wkład UE: **591,11** mln EUR  
% alokacji: **27,96%**

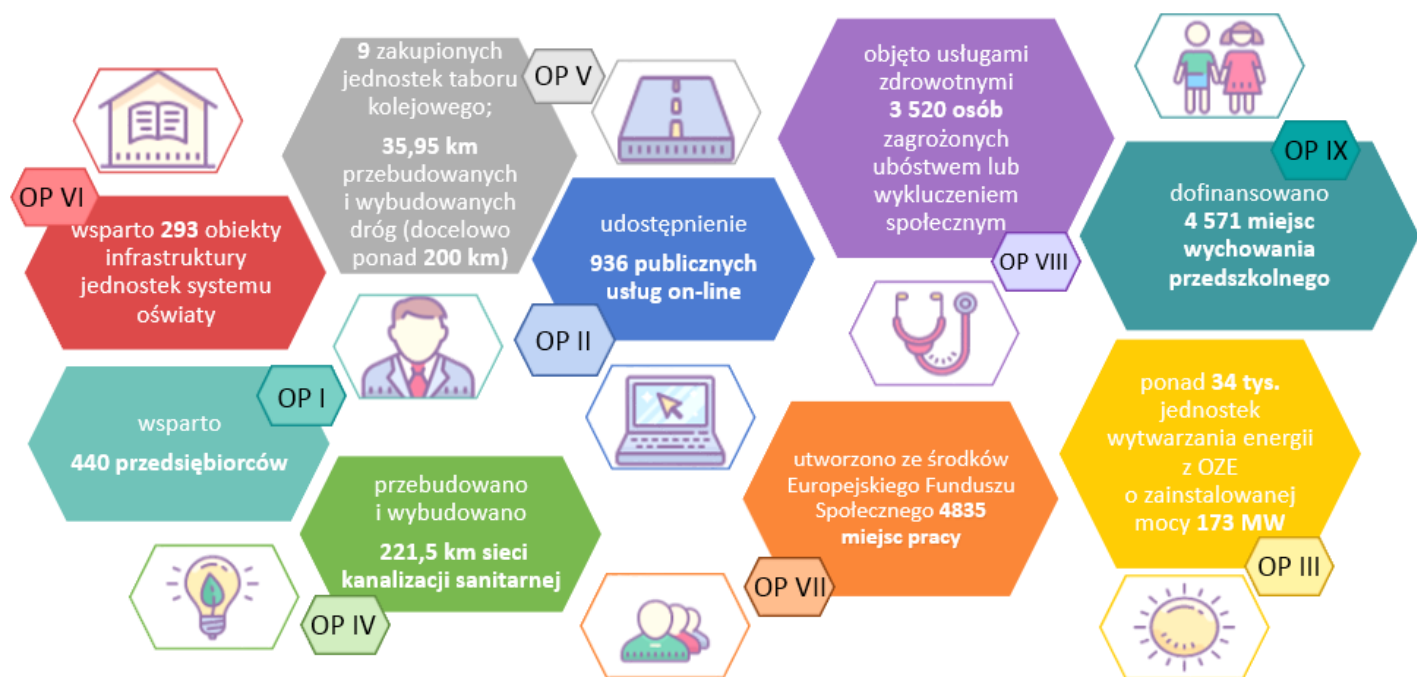
Beneficjentom wypłacono  
Wkład UE: **425,89** mln EUR  
% alokacji: **20,14%**



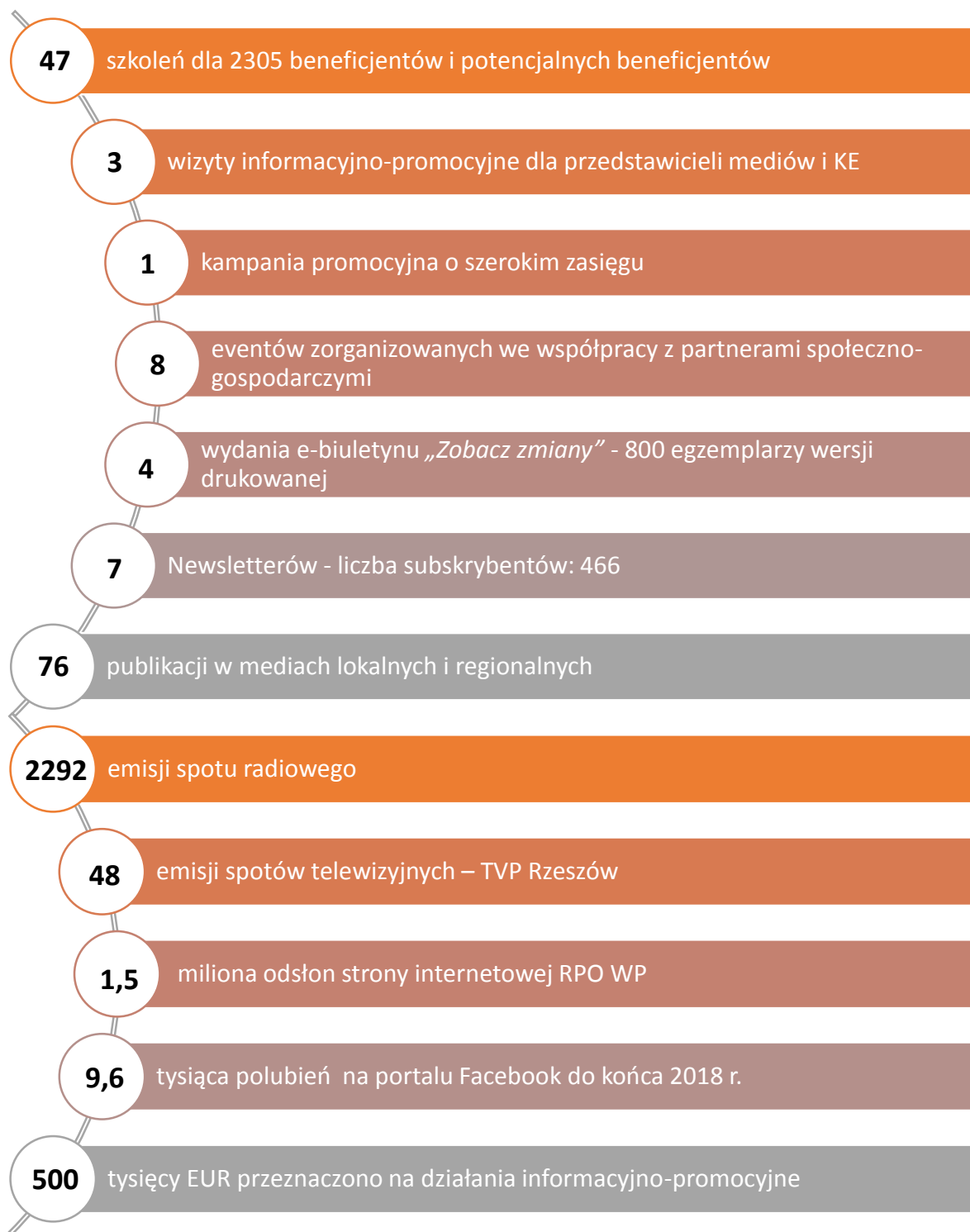
Beneficjentom wypłacono  
Wkład UE: **690,14** mln EUR  
% alokacji: **32,64%**

# Zakończyła się realizacja 1022 projektów

## Efekty realizacji



# Tak promowaliśmy Fundusze europejskie

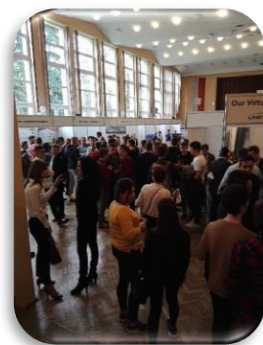


# Fundusze Europejskie bliżej mieszkańców Podkarpacia



Dni Otwarte Funduszy Europejskich  
11 maja 2018 r. w Jarosławiu  
zorganizowany został event  
*Integracyjny Jarmark  
z Funduszami Europejskimi – DOFE  
na Podkarpaciu*

Wydarzenie edukacyjne  
*„Wystartuj z nami – czas na  
Fundusze Europejskie”  
w Rzeszowie  
(dwie edycje: kwiecień  
i październik 2018)*



Wyjazdy studyjne dla  
przedstawicieli mediów  
związane z prezentacją  
projektów zrealizowanych  
z Funduszy Europejskich na  
podkarpaciu



*IV Podkarpackie  
Pokazy Lotnicze  
– Na pokładzie Funduszy  
Europejskich w Mielcu*



# Ciekawe projekty



## **CT 3**

Oś I Konkurencyjna i innowacyjna gospodarka

Poddziałanie 1.4.1. Dotacje bezpośrednie

Całkowita wartość projektu: 1 167 270,00 zł

Kwota dofinansowania: 569 400,00 zł



## ***Wprowadzenie na rynek nowej oferty BIOInnowacyjnych produktów w oparciu o wyniki przeprowadzonych prac B+R (beneficjent: NOVELTYUNIT - KRZYSZTOF CIEPLUCH)***

Celem projektu jest wzmocnienie pozycji konkurencyjnej firmy i wdrożenie wyników prac B+R, związanych z opracowaniem receptury innowacyjnej linii dermokosmetyków wpisujących się w aktualne trendy rynkowe, spełniających oczekiwania i potrzeby konsumentów rynku kosmetycznego na naturalne kosmetyki o potwierdzonej skuteczności biologicznej składników w nich zawartych.

Wdrożeniem została objęta linia kosmetyków: BIOOnly TREE linia kosmetyków organicznych na bazie wyciągu z kory i drewna bukowego, który jest bogatym źródłem taksyfolyiny oraz wielu cennych fitozwiązków z grupy kwasów fenolowych, flawonoidów, lignanów, irydoiów, kwasów tłuszczowych oraz triterpenów. Przewaga konkurencyjna kosmetyków NoveltyUNIT będzie polegała na kompleksowości ich działania (pozytywny wpływ na stan skóry oraz zdrowie człowieka). Zgodnie z obowiązującymi trendami i oczekiwaniami konsumentów będą to kosmetyki organiczne, nie zawierające syntetycznych składników, mające pielęgnacyjne i regenerujące działanie na komórki skóry, zwiększające jej nawilżenie.

Link do audycji radiowej:

<https://www.rpo.podkarpackie.pl/index.php/felietony-radiowe/2190-podkarpackie-skrby-rpo>



## **CT 3**

Oś I Konkurencyjna i innowacyjna gospodarka

Poddziałanie 1.4.1. Dotacje bezpośrednie

Całkowita wartość projektu: 11 998 358,90 zł

Kwota dofinansowania: 4 495 776,57 zł



## ***Wzrost międzynarodowej konkurencyjności spółki GC Energy poprzez utworzenie mobilnego i stacjonarnego laboratorium szybkiego reagowania dla przemysłu (beneficjent: GC ENERGY SP. Z O.O.)***

Projekt obejmował utworzenie mobilnego laboratorium szybkiego reagowania dla przemysłu składającego się z dwóch głównych elementów: zakupu mobilnego centrum laboratoryjno-inspekcyjne szybkiego reagowania umiejscowionego w naczepie samochodu ciężarowego oraz utworzenia centrum zarządzania i szybkiego reagowania wraz z laboratorium stacjonarnym w Rzeszowie. Realizacja zakresu rzeczowego projektu, który został oparty na wynikach prac badawczo - rozwojowych prowadzonych przez Wnioskodawcę oraz zleconych na zewnątrz, umożliwi firmie GC Energy implementację innowacyjnej technologii świadczenia nowego typu usług mobilnych związanych z instalacjami AKPIA, które dotyczyć będą szybkiego reagowania na sytuacje kryzysowe oraz dokonywania inspekcji i robót pomiarowych i konserwacyjnych w częściach instalacji i/lub obszarach obiektów dotychczas niedostępnych. Wdrożenie projektu umożliwi firmie GC Energy wprowadzenie na rynek nowych, wysoce specjalistycznych i innowacyjnych usług, a tym samym znacznie poprawić jej konkurencyjność na rynku regionalnym, polskim i europejskim.

Link do audycji radiowej:

<https://www.rpo.podkarpackie.pl/index.php/felietony-radiowe/2190-podkarpackie-skrby-rpo>

# Ciekawe projekty



## **Rozwój transportu niskoemisyjnego na obszarze Miejskiego Obszaru Funkcjonalnego Krosno (beneficjent: GMINA MIASTO KROSNO)**

### **CT 4**

Oś V Infrastruktura komunikacyjna

Działanie 5.4. Niskoemisyjny transport miejski

Całkowita wartość projektu: 38 440 027,80 zł

Kwota dofinansowania: 27 316 386,63 zł



W ramach projektu zrealizowane zostały następujące zadania: zakup taboru autobusowego dostosowanego do potrzeb osób niepełnosprawnych, doposażenie istniejącego taboru autobusowego w elementy systemu informacji pasażerskiej i monitoringu wizyjnego, wyposażenie zajezdni autobusowej do obsługi dynamicznej informacji pasażerskiej i cyfrowego monitoringu wizyjnego, zakup biletomatów stacjonarnych, przebudowa zatok autobusowych oraz budowa i przebudowa przystanków, zakup i montaż wiat autobusowych, budowa i przebudowa parkingów Park & Ride.



## **Przedszkole moich marzeń - budowa zaplecza żłobka gminnego poprzez rozbudowę Przedszkola Nr 1 w Ustrzykach Dolnych (beneficjent: GMINA USTRZYKI DOLNE)**

### **CT 9**

Oś VI Spójność przestrzenna i społeczna

Działanie 6.2. Infrastruktura ochrony zdrowia i pomocy społecznej

Całkowita wartość projektu: 3 493 780,50 zł

Kwota dofinansowania: 940 751,23 zł



Projekt obejmował rozbudowę budynku Przedszkola nr 1 w Ustrzykach Dolnych i polegał na powiększeniu obiektu o dodatkowe sale dydaktyczne, w tym salę ćwiczeń i gabinet logopedyczny, szatnie i pomieszczenia pomocnicze. W ramach projektu powstała nowa szatnia dla dzieci uczęszczających do przedszkola. Cały budynek po budowie został dostosowany do wymogów cieplnych oraz dostępny na każdym poziomie dla osób z ograniczoną zdolnością poruszania się, również dla osób na wózkach i mam z dziećmi w wózkach. Obecna funkcja budynku rozszerzona o żłobek przewiduje stworzenie dodatkowo 3 oddziałów dla dzieci w wieku do lat 3.



# Ciekawe projekty



## **Adaptacja poddasza na mieszkania wspomagane dla osób niepełnosprawnych w budynku Warsztatów Terapii Zajęciowej w Bobrowej Woli** **(beneficjent: STOWARZYSZENIE RODZICÓW I PRZYJACIÓŁ OSÓB NIEPEŁNOSPRAWNYCH "RADOŚĆ,,)**

### **CT 9**

Oś VI Spójność Przestrzenna i Społeczna  
Działanie 6.2. Infrastruktura ochrony zdrowia i pomocy społecznej

**Całkowita wartość projektu:** 603 689,00 zł

**Kwota dofinansowania:** 369 395,14 zł



Celem projektu jest poprawa umiejętności samodzielnego funkcjonowania w społeczeństwie oraz zaspokajania podstawowych potrzeb życiowych osób z niepełnosprawnością intelektualną. Zostanie on osiągnięty poprzez utworzenie mieszkania wspomagane – treningowego z miejscem dla 5 osób niepełnosprawnych i 1 dla opiekuna, o łącznej powierzchni 205 m<sup>2</sup>, - zakup wyposażenia do mieszkania wspomagane treningowego niezbędnego do stworzenia rzeczywistych warunków mieszkaniowych i prowadzenia treningu samodzielności, - przeprowadzenie treningów samodzielności dla grupy 50 osób niepełnosprawnych (głównie z niepełnosprawnością intelektualną) w mieszkaniu wspomagane treningowym. W ramach adaptacji poddasza utworzone zostanie pomieszczenie (pokój do zajęć terapeutycznych o powierzchni 65,5 m<sup>2</sup>), który służyć będzie do zajęć z aktywacji społeczno-zawodowej oraz rehabilitacji i reintegracji społecznej i zawodowej osób niepełnosprawnych. Zakłada się również montaż profesjonalnej szklarni ogrodowej o powierzchni 19 m<sup>2</sup> na terenie działki Warsztatów Terapii zajęciowej w Bobrowej Woli, w której będą się odbywać zajęcia z przygotowania do zawodu ogrodnika i florysty dla co najmniej 10 osób niepełnosprawnych.



## **Podkarpacka Sieć Wspierania Wychowawczej Funkcji Rodziny** **(beneficjent: CHORĄGIEW PODKARPACKA ZWIĄZKU HARCERSTWA POLSKIEGO)**

### **CT 9**

Oś VIII Integracja społeczna  
Działanie 8.4. Poprawa dostępu do usług wsparcia rodziny i pieczy zastępczej

**Całkowita wartość projektu:** 7 228 450,85 zł

**Kwota dofinansowania:** 6 263 996,45 zł



W ramach projektu założono objęcie wsparciem 1380 osób zagrożonych ubóstwem lub wykluczeniem społecznym tj. osób lub rodzin korzystających ze świadczeń z pomocy społecznej. Uczestnikami projektu są dzieci i młodzież w wieku 6-18 lat. 92 powstałe placówki funkcjonujące w ramach projektu działają w formie pracy podwórkowej, co oznacza, że zajęcia odbywają się głównie na świeżym powietrzu w miejscu i czasie dostosowanym do indywidualnych potrzeb dzieci i młodzieży. Ponadto, rozwijając postawę współgospodarzy placówek to uczestnicy wspólnie z wychowawcami decydują o przedsięwzięciach podejmowanych przez poszczególne grupy, w oparciu o zasady demokracji i samorządności. Sposób prowadzenia zajęć poprzez budowanie 5-6 osobowych zespołów zadaniowych ma na celu rozwijanie inicjatywności i przedsiębiorczości uczestników, kształtowanie poczucia odpowiedzialności a także chęć osobistego rozwoju oraz doskonalenie umiejętności organizacyjnych. Wszelkie działania podejmowane w placówkach dążą do kształtowania umiejętności współżycia w grupie, budzenie świadomości narodowej, wzbudzanie chęci obserwacji otoczenia i zdobywania wiedzy, dyscypliny, poszanowania przyrody, podejmowania inicjatyw na rzecz pomagania innym.

# Dokąd po informacje

LOKALNE PUNKTY INFORMACYJNE FUNDUSZY EUROPEJSKICH

ul. Kościuszki 7  
39-300 **MIELEC**  
tel.: 798 771 414, 798 771 650  
godziny pracy:  
pn. 7:30-18:00  
wt. – pt. 7:30-15:30

ul. M. Dąbrowskiej 15  
39-400 **TARNOBRZEG**  
tel.: 15 823 61 46, 798 771 220  
godziny pracy:  
pn. 7:30-18:00  
wt. – pt. 7:30-15:30

## GŁÓWNY PUNKT INFORMACYJNY FUNDUSZY EUROPEJSKICH

al. Ł. Ciepłińskiego 4 • 35-010 **RZESZÓW**  
godziny pracy: pn. 7:30-18:00 • wt. – pt. 7:30-15:30  
tel.: 17 747 64 15, 17 747 64 82 • faks: 17 747 64 83  
e-mail: [zapytaj@podkarpackie.pl](mailto:zapytaj@podkarpackie.pl)

ul. Staszica 20  
38-400 **KROSNO**  
tel.: 798 771 192, 798 771 620  
godziny pracy:  
pn. 7:30-18:00  
wt. – pt. 7:30-15:30

ul. Kościuszki 2  
37-700 **PRZEMYŚL**  
tel.: 16 678 56 32, 798 771 080  
godziny pracy:  
pn. 7:30-18:00  
wt. – pt. 7:30-15:30

Rynek 18  
38-500 **SANOK**  
tel.: 798 771 215, 798 771 640  
godziny pracy:  
pn. 7:30-18:00  
wt. – pt. 7:30-15:30



Strona internetowa RPO WP 2014-2020  
[www.rpo.podkarpackie.pl](http://www.rpo.podkarpackie.pl)



Obserwuj nas również na Facebooku  
[www.facebook.com/zmieniamypodkarpackiezrpo](https://www.facebook.com/zmieniamypodkarpackiezrpo)